

GPS/CANID • Geschwindigkeitsmesssystem mit CAN-Ausgabe



GPS-Refreshrate 10 Hz
SBAS Korrektur (WAAS, EGNOS)
Presets: Statisch, Dynamisch, Geschwindigkeitsmessungsoptimiert
Freie Zuordnung der CAN-ID über PC-Konfigurationssoftware.
Ausgabe Geschwindigkeitssignal zusätzlich als Analogsignal 10mV/Km/h oder TTL 16 Hz/km/h

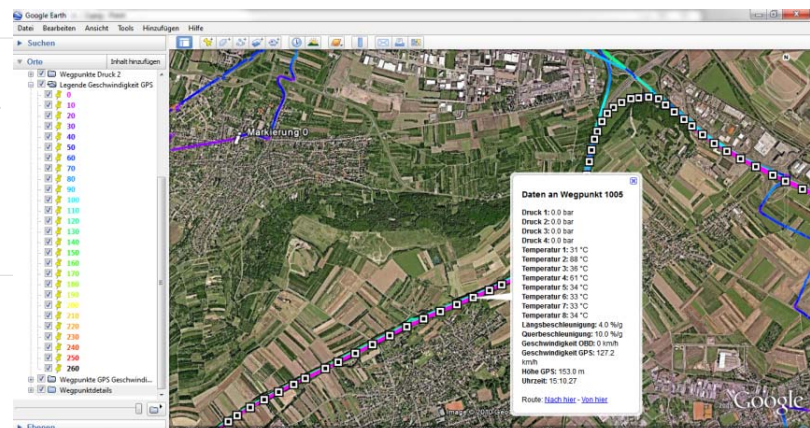
Die Korrelation von gewonnenen Messdaten mit dem Streckenprofil, gehört mittlerweile zum Standard in der mobilen Messtechnik. Mit einer Ausgaberate von 10 Hz. bietet das System GPS/CANID dafür eine ausreichend hohe Streckenauflösung.

Für die Übernahme der vom GPS-System bereitgestellten Informationen, in die eingesetzten Messsysteme, wählt der Anwender zwischen mehreren Möglichkeiten. An BNC-Buchsen steht das Geschwindigkeitssignal als proportionale Analogspannung, mit einer Empfindlichkeit von 10 mV/Km/h, oder als TTL-Impulsfolge zur Verfügung.

Über die CAN-Ausgabe, lassen sich alle weiteren, über den GPS-Empfänger dekodierten Informationen abgreifen. Über werkseitig vorgelegte oder durch den Anwender auch frei definierbare CAN-Identifizierer werden die Informationen an nachgeschaltete Messsysteme weiter geleitet. Bei der Stecker-und Pin-Belegung, sowie im Datenformat des CAN-Ausgangs, wurde herstellerseitig auf die Einhaltung des Marktstandards geachtet.

Ausgabe über CAN:

Geschwindigkeit (in km/h),
Altitude (in m über Geoid oder in m über See),
Heading (in °),
Position WGS84
Geschätzte Genauigkeit,
Navigationsstatus,
Geschwindigkeit 2D + 3D
Anzahl Satelliten
Datum, Zeit



Option: GEARTH, streckensynchrone Darstellung von Messdaten